

Název projektu: **Rekonstrukce místních komunikací Kondrač**

Registrační číslo projektu: **CZ.1.14/1.5.00/31.02995**

Projekt byl podpořen v rámci 31. výzvy Regionálního operačního programu regionu soudržnosti NUTS II Jihozápad.

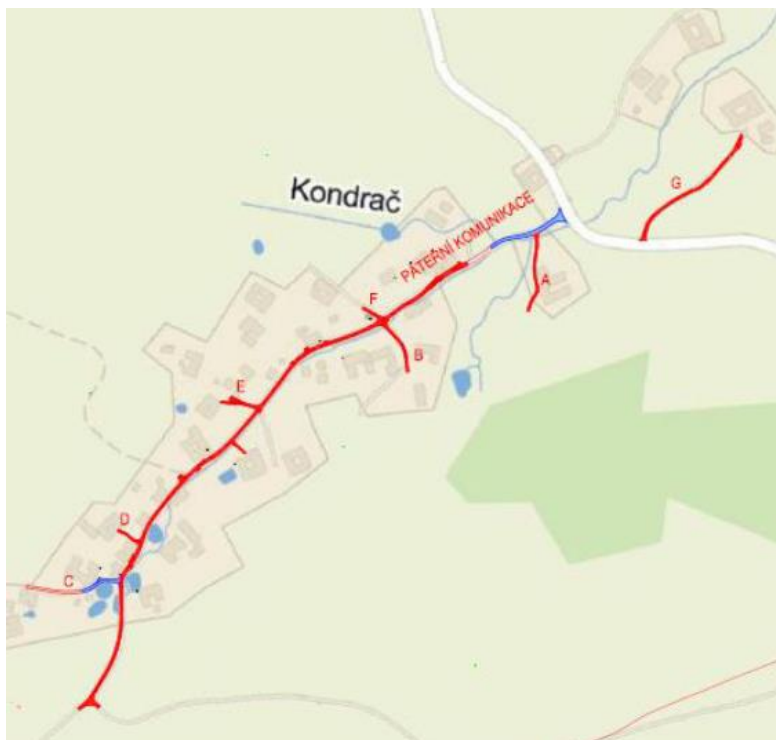
Datum zahájení projektu:	03.03.2011
Datum zahájení fyzické realizace projektu:	16.09.2014
Datum ukončení fyzické realizace projektu:	19.06.2015
Datum ukončení projektu:	10.07.2015

Celkové výdaje projektu:	7 207 346,05 Kč
Celkové způsobilé výdaje projektu:	7 190 899,31 Kč
Celkové nezpůsobilé výdaje projektu:	16 446,74 Kč

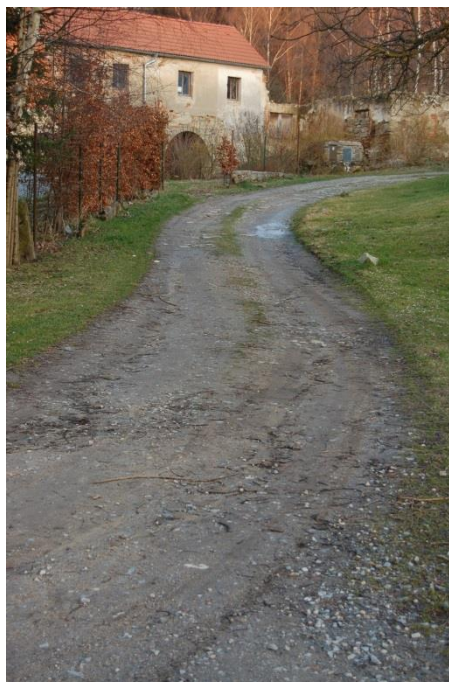
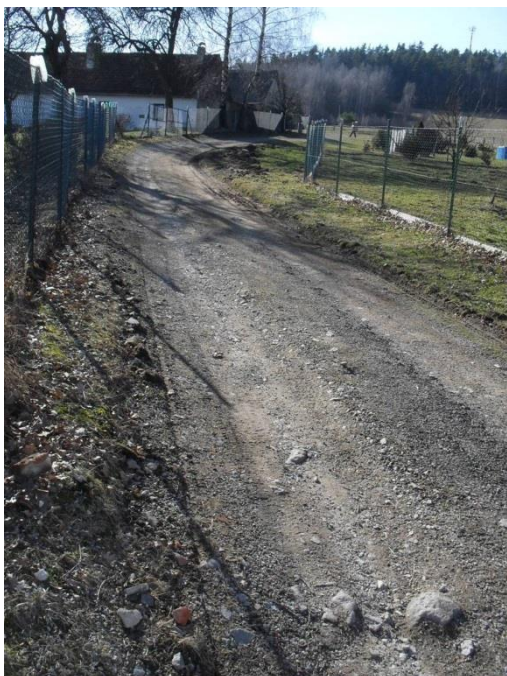
Dotace z Regionální rady celkem: 6 112 264,40 Kč, tj. 85 %

Stručný popis projektu:	<p>Předmětem stavby byla rekonstrukce MK v osadě Kondrač (Obec Kamenná) včetně odstranění mnoha bodových závad. Předmětem rekonstrukce byla zejména:</p> <ul style="list-style-type: none"><li>a) Výměna neúnosných konstrukčních vrstev vozovek.</li><li>b) Zesílení konstrukčních vrstev vozovek a vyrovnaní zborceného příčného a podélného profilu.</li><li>c) Zřízení odvodnění jak povrchů, tak spodní stavby místních komunikací.</li><li>d) Zřízení zpevněných vozovek u těch místních komunikací, kde je dosud kryt nezpevněný.</li></ul> <p>Nejzásadnější odstraňované bodové závady byly tyto:</p> <ul style="list-style-type: none"><li>1. Nefunkční odvodnění vozovek. Nebyl zajištěn odvod povrchové vody z vozovek.</li><li>2. Nefunkční odvodnění spodní stavby místních komunikací a v důsledku toho docházelo k vymrzání podloží.</li><li>3. Vyrovnaní zborceného příčného a podélného profilu vozovek, toto se projeví plynulejší jízdou a zvýšením bezpečnosti silničního provozu.</li><li>4. Povrchová voda vytékala z vozovky do vjezdů přilehlých nemovitostí.</li><li>5. Mnohé komunikace byly bez zpevněného povrchu. Bláto z těchto komunikací bylo vynášeno i na zpevněné vozovky.</li></ul>
-------------------------	---

Ilustrační znázornění:



Fotografie místnĀ komunikace pĀed realizacĀ projektu:





Fotografie místní komunikace po realizaci projektu:



